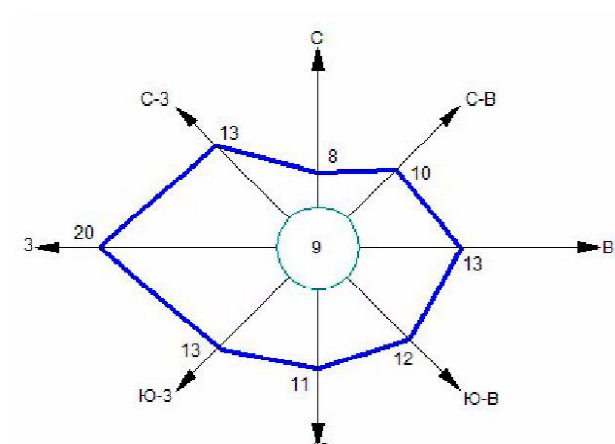


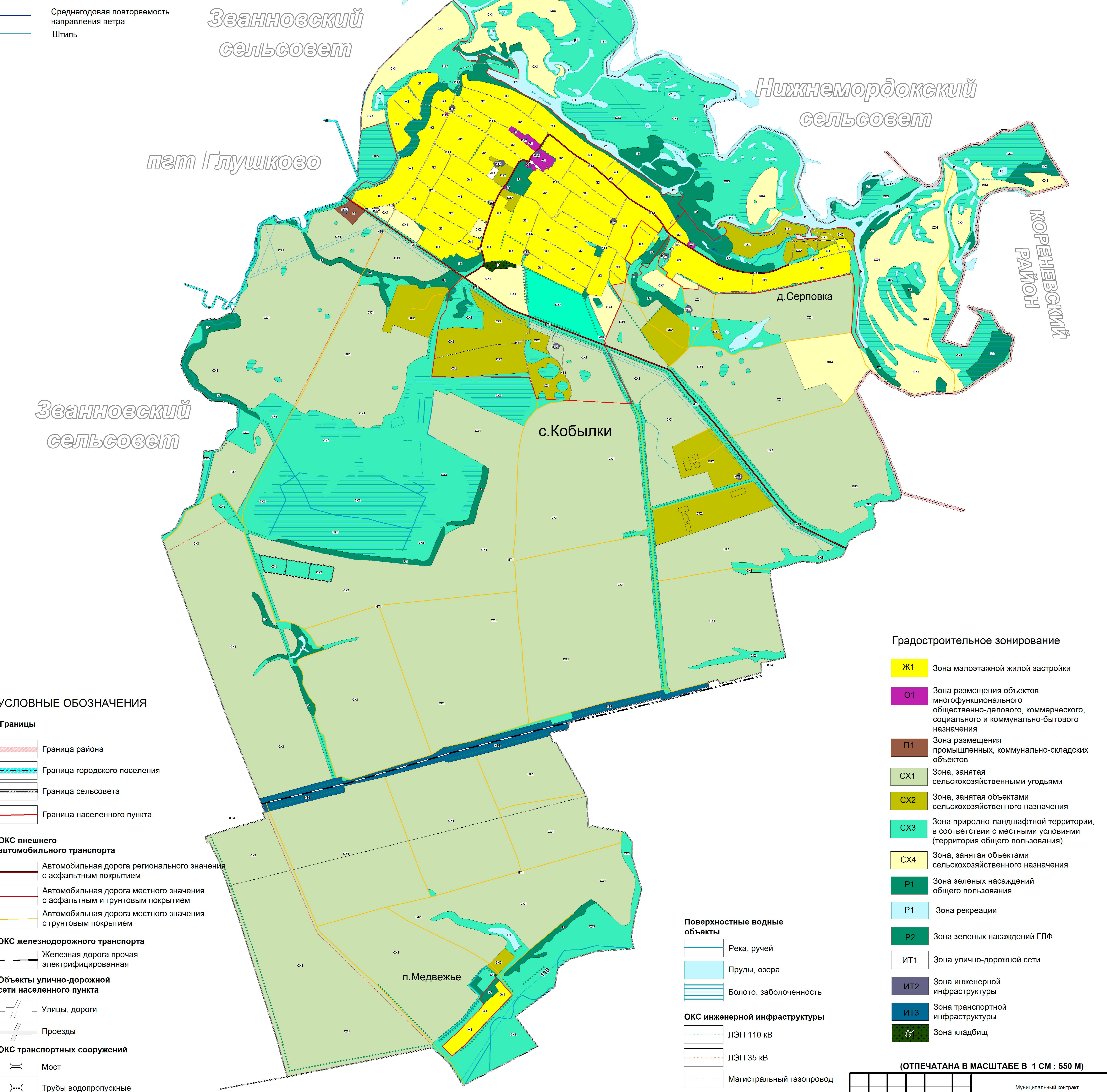


Схема градостроительного зонирования территории муниципального образования "Кобыльский сельсовет" Глушковского района Курской области

УТВЕРЖДЕНО
решением Собрания депутатов
Кобыльского сельсовета
Глушковского района Курской области
от _____ 2019 года № _____



Среднегодовая повторяемость направления ветра
Штиль



УСЛОВНЫЕ ОБОЗНАЧЕНИЯ

Границы

- Граница района
- Граница городского поселения
- Граница сельсовета
- Граница населенного пункта

ОКС внешнего транспорта

- Автомобильная дорога регионального значения с асфальтным покрытием
- Автомобильная дорога местного значения с асфальтным и грунтовым покрытием
- Автомобильная дорога местного значения с грунтовым покрытием

ОКС железнодорожного транспорта

- Железная дорога прочая электрифицированная

Объекты улично-дорожной сети населенного пункта

- Улицы, дороги
- Проезды

ОКС транспортных сооружений

- Мост
- Трубы водопропускные

ОКС гидротехнических сооружений

- Плотина
- Дамба

Поверхностные водные объекты

- Река, ручей
- Пруды, озера
- Болото, заболоченность

ОКС инженерной инфраструктуры

- ЛЭП 110 кВ
- ЛЭП 35 кВ
- Магистральный газопровод

- Электростанция 35 кВ
- ГРС
- ГРП

Градостроительное зонирование

- Ж1** Зона малоэтажной жилой застройки
- О1** Зона размещения объектов многофункционального общественно-делового, коммерческого, социального и коммунально-бытового назначения
- П1** Зона размещения промышленных, коммунально-складских объектов
- СХ1** Зона, занятая сельскохозяйственными угодьями
- СХ2** Зона, занятая объектами сельскохозяйственного назначения
- СХ3** Зона природно-ландшафтной территории, в соответствии с местными условиями (территория общего пользования)
- СХ4** Зона, занятая объектами сельскохозяйственного назначения
- Р1** Зона зеленых насаждений общего пользования
- Р1** Зона рекреации
- Р2** Зона зеленых насаждений ГЛФ
- ИТ1** Зона улично-дорожной сети
- ИТ2** Зона инженерной инфраструктуры
- ИТ3** Зона транспортной инфраструктуры
- С1** Зона кладбищ

(ОТПЕЧАТАНА В МАСШТАБЕ В 1 CM : 550 M)

						Муниципальный контракт		
						Схема градостроительного зонирования территории муниципального образования "Кобыльский сельсовет" Глушковского района Курской области		
Имя	Фамилия	Лич.	№ док.	Подп.	Дата	Подпись	Лист	Листов
Рук. проекта	Воробей А.А.						1	2
Толограф	Рожникова Е.А.							
						Схема градостроительного зонирования территории муниципального образования "Кобыльский сельсовет" Глушковского района Курской области. Масштаб 1:25000		
						И.П. Воробей А.А.		

Кульбакинский сельсовет