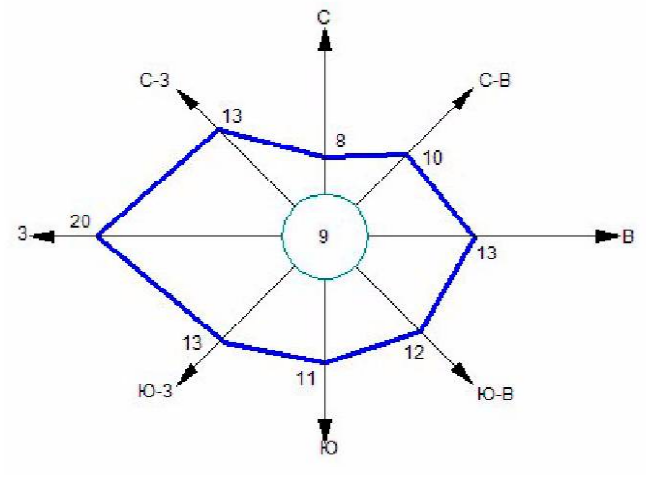


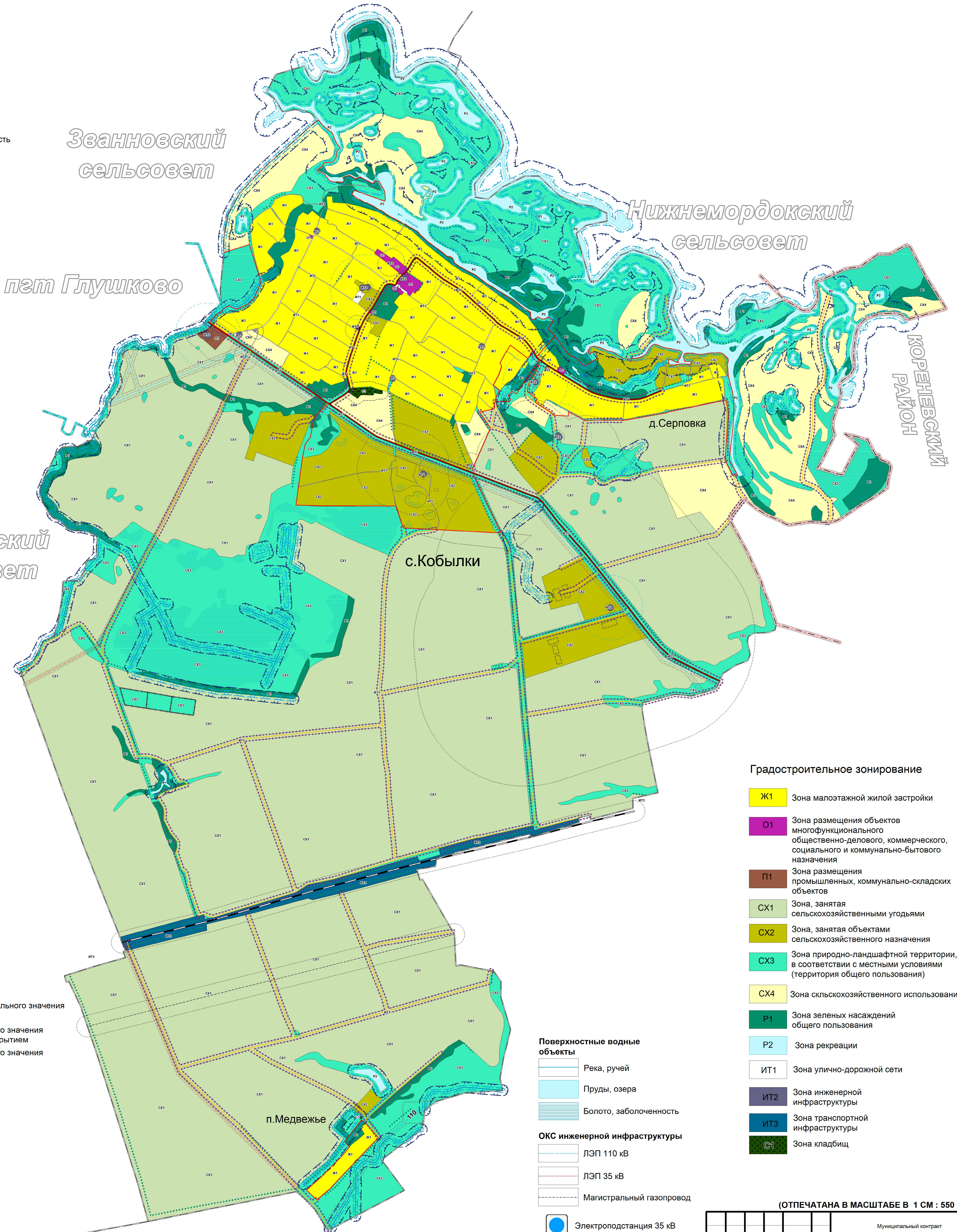


Схема границ зон с особыми условиями использования территории муниципального образования "Кобыльский сельсовет" Глушковского района Курской области

УТВЕРЖДЕНО
решением Собрания депутатов
Кобыльского сельсовета
Глушковского района Курской области
от 10 апреля 2020 года №13



Среднегодовая повторяемость направления ветра
Штиль



- ### Ограничения использования территории
- Водоохранная зона
 - Прибрежная защитная полоса
 - Зона охраны источников питьевого водоснабжения 1-го пояса
 - Зона охраны источников питьевого водоснабжения 2-го пояса
 - Зона охраны источников питьевого водоснабжения 3-го пояса
 - Граница санитарно-защитных зон
 - Охранная зона автомобильных дорог (Придорожная полоса)
 - Граница санитарного разрыва (санитарная полоса отчуждения)

- ### УСЛОВНЫЕ ОБОЗНАЧЕНИЯ
- #### Границы
- Граница района
 - Граница городского поселения
 - Граница сельсовета
 - Граница населенного пункта
- #### ОКС внешнего автомобильного транспорта
- Автомобильная дорога регионального значения с асфальтным покрытием
 - Автомобильная дорога местного значения с асфальтным и грунтовым покрытием
 - Автомобильная дорога местного значения с грунтовым покрытием
- #### ОКС железнодорожного транспорта
- Железная дорога прочая электрифицированная
- #### Объекты улично-дорожной сети населенного пункта
- Улицы, дороги
 - Проезды
- #### ОКС транспортных сооружений
- Мост
 - Трубы водопропускные
- #### ОКС гидротехнических сооружений
- Плотина
 - Дамба

- ### Градостроительное зонирование
- Ж1** Зона малоэтажной жилой застройки
 - О1** Зона размещения объектов многофункционального общественного-делового, коммерческого, социального и коммунально-бытового назначения
 - П1** Зона размещения промышленных, коммунально-складских объектов
 - СХ1** Зона, занятая сельскохозяйственными угодьями
 - СХ2** Зона, занятая объектами сельскохозяйственного назначения
 - СХ3** Зона природно-ландшафтной территории, в соответствии с местными условиями (территория общего пользования)
 - СХ4** Зона сельскохозяйственного использования
 - Р1** Зона зеленых насаждений общего пользования
 - Р2** Зона рекреации
 - ИТ1** Зона улично-дорожной сети
 - ИТ2** Зона инженерной инфраструктуры
 - ИТ3** Зона транспортной инфраструктуры
 - С1** Зона кладбищ

- ### Поверхностные водные объекты
- Река, ручей
 - Пруды, озера
 - Болото, заболоченность
- ### ОКС инженерной инфраструктуры
- ЛЭП 110 кВ
 - ЛЭП 35 кВ
 - Магистральный газопровод
- Электростанция 35 кВ
 - ГРС
 - ГРП

(ОТПЕЧАТАНА В МАСШТАБЕ В 1 СМ : 550 М)

Муниципальный контракт					
Схема границ зон с особыми условиями использования территорий сельского поселения "Кобыльский сельсовет" Глушковского района Курской области					
Изм.	Изм. №	Лист	№ док.	Подп.	Дата
Руч. проекта	Воробьев А.А.				
Топограф	Романская Е.А.				
Схема границ зон с особыми условиями использования территорий сельского поселения "Кобыльский сельсовет" Глушковского района Курской области Масштаб 1:55000					
Страница			Лист		
П			2		
ИП Воробьев А.А.					