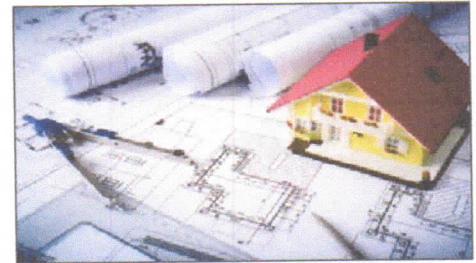




АНО «Центр компетенций  
развития городской среды  
Курской области»



ООО  
"Курскоблкоммунпроект"

СРО-П-089-15122009

Свидетельство №П-089-02122009-038/6 от 19 июня 2019

Заказчик: Администрация Кобыльского сельсовета Глушковского района Курской области

Благоустройство общественной территории Парк в с. Кобылки  
Глушковского района Курской области I этап

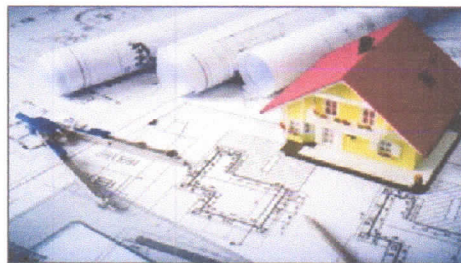
ДИЗАЙН ПРОЕКТ

Раздел 2. Схема планировочной организации земельного участка

Арх.:3852-2020



АНО «Центр компетенций  
развития городской среды  
Курской области»



ООО  
"КУРСКОБЛКОММУНПРОЕКТ"

СРО-П-089-15122009  
Свидетельство №П-089-02122009-038/6 от 19 июня 2019

Заказчик: Администрация Кобыльского сельсовета Глушковского района Курской области

Благоустройство общественной территории Парк в с. Кобылки  
Глушковского района Курской области I этап

ДИЗАЙН ПРОЕКТ

Раздел 2. Схема планировочной организации земельного участка

Арх.:3852-2020

Генеральный директор

ГИП



Г.А. Туренкова

З.А. Богачева

Курск-2020

Содержание

Обозначение	Наименование	Примечание
	<u>Текстовая часть</u>	
3852-СП	Состав проекта.	
3852-ПЗ	Пояснительная записка.	
3714-ПЗУ	Ведомость объемов работ.	
	<u>Графическая часть</u>	
3852-ПЗУ	Ситуационный план.	ПЗУ-1
	План благоустройства М 1:500.	ПЗУ-2
	План благоустройства (I очередь) М 1:500.	ПЗУ-3

Инв. № подл.	Подпись и дата	Взам. инв. №							3852- ПЗУ		
			Разраб.	Колуч.	Лист	№ док	Лист	Дата	П	1	
			ГИП						000 "Курскоблкоммунпроект"		
									Содержание		



## Состав проектной документации

Номер тома	Обозначение	Наименование	Примечание
1	3852- ПЗУ	Схема планировочной организации земельного участка	Раздел 2
2	3852- СД	Сметная документация	Раздел 11

Взам. инв. №	Подп. и дата								
		3852- СП							
Изм.	Кол.	Лист	Метод.	Подп.	Дата	Стадия	Лист	Листов	
	Разраб.	Гусев	04.02.2025	Богачева	12.12.2024				П
Инов.	Метод.	ГИП				Богачева	Состав проекта		
							ООО "Курскоблкоммунпроект"		



## Пояснительная записка

Дизайн-проект на благоустройство общественной территории парк в с. Кобылки, Глушковского района, Курской области.

Технические условия приняты с учетом следующих природно-климатических условий района строительства (согласно СП 131.13330.2016 «Строительная климатология»):

- климатический район-ПВ;
- расчетная зимняя температура наружного воздуха- минус 24°С (СП 131.13330.2012 Строительная климатология. Актуализированная редакция СНиП 23-01-99\*);
- нормативное значение ветрового давления-0,30кПа (СП 20.13330.2016 п11.1.4 таблица 11.1);

Схема планировочной организации земельного участка разработана с учетом требований нормативных документов :

- СП 42-13330-2011 «Градостроительство. Планировка и застройка городских и сельских поселений»;
- СП 59.13330.2012 « Доступность зданий и сооружений для маломобильных групп населения» в части пунктов , включенных в Перечень национальных стандартов и вводов правил ( частей таких стандартов и вводов правил), в результате применения которых на обязательной основе обеспечивается соблюдение требований Федерального закона «Технический регламент о безопасности зданий и сооружений», утвержденный постановлением Правительства Российской Федерации от 06.12.2014 № 1521, до внесения соответствующих изменений в данный перечень ( Приказ Минстроя РФ от 14.11.2016 №798/пр).
- СП 59.13330.2016 « Доступность зданий и сооружений для маломобильных групп населения».

В рамках благоустройства проектом предусмотрено устройство плиточного покрытия с установкой бортового камня БР 100.20.8.

Укладка тротуарной плитки

1.Планирование и разметка участка

Для отвода воды с поверхности плитки необходим поперечный или продольный уклон 1-2%;

2. Подготовка грунта

После разметки участка снимается верхний слой грунта на глубину для основания. Слабый грунт уплотняется трамбовкой.

3. Установка бордюров

Бортовой камень устанавливается на бетонное основание, укрепляется снаружи бетоном (делается бетонный замок).

4. Подготовка основания

Основание состоит из трех слоев:

3852-ПЗУ

Изм	Кол.уч	Лист	Модок.	Подп.	Дата			
Разраб.		Палехин				Стадия	Лист	Листов
						П	1	1
Н. контр.		Ильин				ООО «Курскоблкоммунпроект»		

Пояснительная записка

Взам. инв. №

Подп. и дата

Инв. № подл.

А) слой щебня (20-40 мм) высотой 120 мм утрамбовывается вибротрамбовкой;  
Б) слой жесткого (строительного) песка высотой 100 мм выкладывается в два приема: первый трамбуется, второй (50 мм) выравняется швеллером;

В) цементно-песчаная смесь-40мм.

5. Укладка тротуарной плитки

При укладке основание должно быть максимально ровным и плотным.

Плитка уплотняется резиновой киянкой, виброплитой.

6. Заполнение швов

Швы между уложенными плитками засыпаются ЧИСТЫМ ПЕСКОМ естественной влажности и затираются уличной шваброй с жестким ворсом.

### Мероприятия по обеспечению условий жизнедеятельности маломобильных групп населения.

В соответствии со СНиП 35-01-2001 проектом необходимо предусмотреть ряд мероприятий по обеспечению условий жизнедеятельности маломобильных групп населения. Должен быть предусмотрен тип тротуаров, который может быть использован для передвижения инвалидов в креслах-колясках и престарелых (бордюрный камень укладывается заподлицо с мощением). Дорожная сеть обеспечивает беспрепятственный транзит по всей территории благоустройства. В местах пересечения основных пешеходных путей с проезжей частью высота бортового камня принята до 0,04м.

Инв.№ подл.	Подп. и дата	Взам. инв.№							Лист
			3852-ПЗУ						
			Изм	Кол. уч	Лист	№ док.	Подпись	Дата	

## Ведомость объемов работ

1.	Выемка грунта под плиточное покрытие	м <sup>3</sup>	54,72
2.	Устройство плиточного покрытия	м <sup>2</sup>	171,0
3.	Устройство бортового камня БР 100.20.8	п.м	174,0

Инв. № подл.		Полл. и дата		Взам. инв. №		3852-ПЗУ			
Изм.	Кол	Лист	Ледок	Подп.	Дата	Пояснительная записка	Стадия	Лист	Листов
Разраб.		Палехин					П	1	1
Н. контр.		Ильин					ООО «Курскоблкоммунпроект»		



# Ситуационный план



Зона проектирования

Инв. № подл.	Подп. и дата	Взам. инв. №

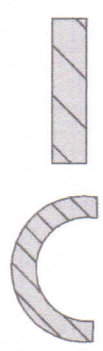
Изм. Кол-во	Лист	№ док	Подпись	Дата
Разраб.	Гусев	Ильин	Ильин	2020
ГИП	Багацкая	Ильин	Ильин	2020
<b>3852</b>				
<b>ПЗУ-3</b>				
Благоустройство общественной территории Парк в с. Кобылки Глушковского района Курской области   этап				
<b>Ситуационный план</b>				
Стадия	Лист	Листов	000	
П	1	3	"Курскойкоминтпроект"	



# Условные обозначения



-проектируемое плиточное покрытие



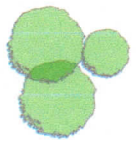
-скамьи



-ограждение



-проектируемый БР 100.20.8



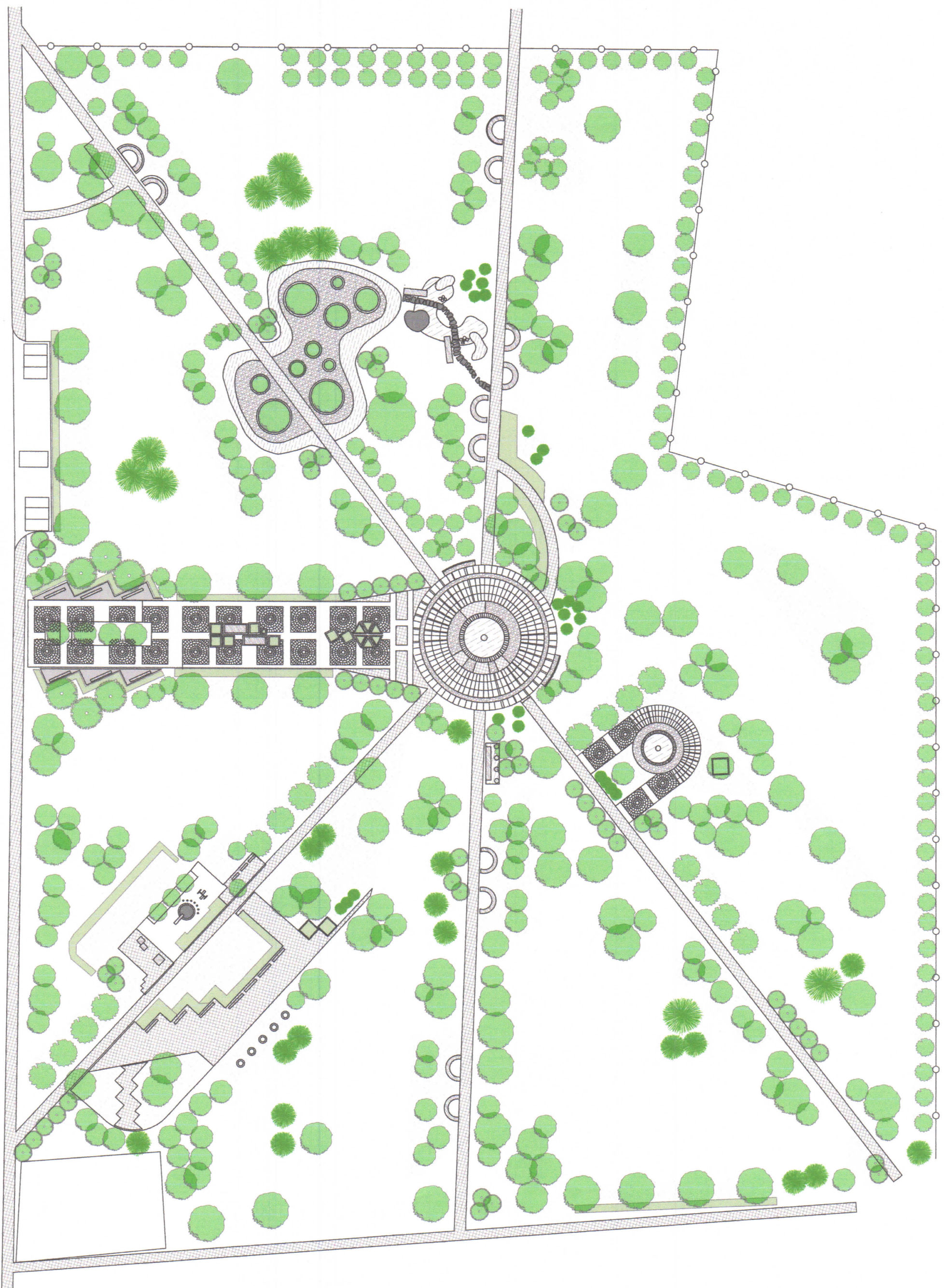
-зеленые насаждения

Изм.	Кол.	Лист.	№ документа	Проект	Листов	3852	ПЗУ-3
Разраб.	Гусев	Богачев	И.С.	И.С.	И.С.	Благоустройство общественной территории Парк в с. Кобылки Глушковского района Курской области I этап	
ГИП						План благоустройства М1:1000	000 "Курскоеблкоммунпроект"
							Стандия Лист Листов П 2 3



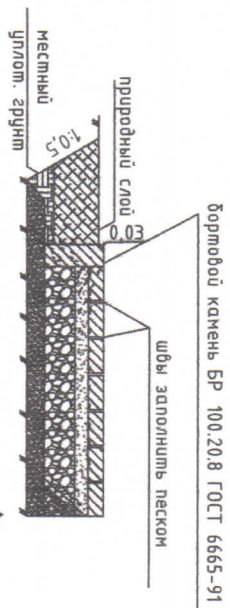
Согласовано

Инв. № подл.	Подп. и дата	Взам. инв. №			



# Конструкции дорожных одежд

Тип 1  
(проектируемое плиточное покрытие)

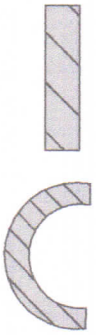


- плитка тротуарная декоративная цветная (кр. ж.) "КИРПИЧИК", толщина 60мм -60мм
- сухая песко-цементная смесь (содержание цемента 150 кг на 1м песка) -40мм
- щебень из природного камня фр.20-40 мм М1000 ГОСТ 8267-93\* с расклиновкой -120мм
- песок невлакочерствый ГОСТ 8731-2014 существующий уплотняемый грунт -100мм

## Условные обозначения



-проектируемое плиточное покрытие



-скамьи



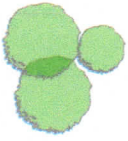
-ограждение



-проектируемый БР 100.20.8



-проектируемый БР 100.20.8 | очередь



-зеленые насаждения

## Основные показатели

Наименование	Ед.изм	Количество	Примечание
1 Выемка грунта под плиточное покрытие	м <sup>3</sup>	54,72	
2 Устройство плиточного покрытия	м <sup>2</sup>	171,0	
3 Устройство бортового камня БР 100.20.8	п.м.	174,0	

Изм.	Кол.	Лист	Подп.	3852	ПЗУ-3	
Разраб.	Гусев	Богданов	Давыдов	Благоустройство общественной территории Парк в с. Кобылки Глушковского района Курской области   этап		
ГИП	Богданов	Богданов	Давыдов	План благоустройства (   очередь) М1:1000	000	
				Смодя	Лист	Листов
				п	3	3

Согласовано

Инв. № подл.	Подп. и дата	Взам. инв. №			

